

ICAROS

 Pico



Bedienungsanleitung

STARTEN VON ICAROS SPIELEN AUF DER PICO

Pico Tasten



BACK (um App zu schließen)

CONFIRM (zum Bestätigen)

HOME MENÜ

1x Drücken um Main Menü zu öffnen (App wird NICHT beendet)
2x Drücken um Pause Menü zu öffnen (App wird NICHT beendet)
1 Sekunde drücken um Brille neu auszurichten Press for 1 second to reset orientation (calibrate view direction)



ON/OFF Button
2 Sekunden

Software Download

1. Laden Sie die ICAROS Software für Pico über den von der ICAROS GmbH zur Verfügung gestellten Download-Link herunter:
www.icaros.com/de/experiences

Pico Starten



2. Drücken Sie die "ON"-Taste für ca. 2 Sekunden.
Im Menü können die Spracheinstellungen zunächst unter "Einstellungen" vorgenommen werden.

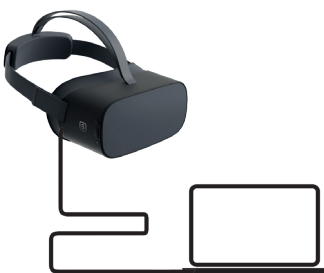


3. Drücken Sie "BESTÄTIGEN", um die Controller-Auswahl zu überspringen.

4. Drücken Sie erneut "BESTÄTIGEN", um den Modus "Headset verwenden" zu akzeptieren.

5. Drücken Sie ein weiteres Mal "BESTÄTIGEN", um die Sicherheitsbestimmung zu akzeptieren.

Spiel-Installation



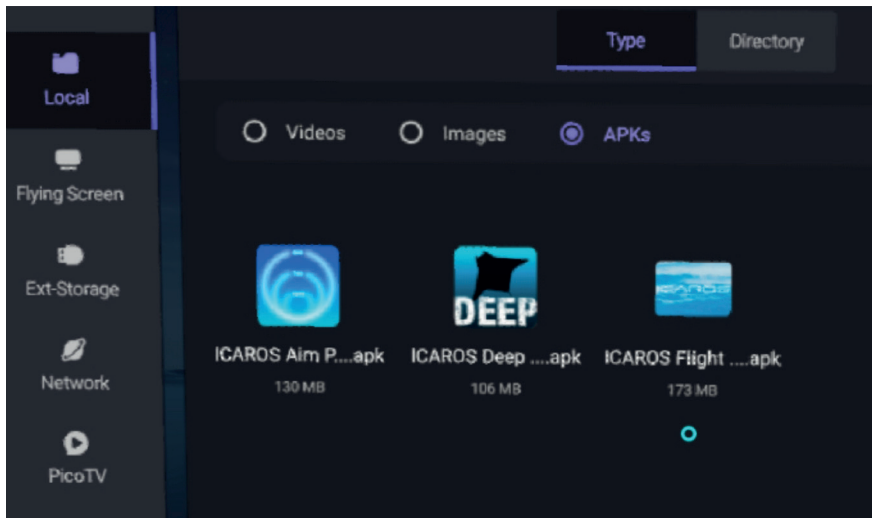
6. Verbinden Sie den Pico mit dem Computer.
Solange der Controller nicht mit der Videobrille gekoppelt ist, wird die Menüführung durch die Blickrichtung ("Gazing") bestimmt.



ICAROS.apk

7. Kopieren Sie die APK-Datei in einen beliebigen Ordner auf dem Pico.

8. Öffnen Sie den Dateimanager über "BESTÄTIGEN" in der Hauptmenüleiste



9. Öffnen Sie im Dateimanager die APK, die Sie kopiert haben, um die Installation zu starten

10. Die Spiele befinden sich jetzt unter "Apps".

Spiel Auswahl



11. Schauen Sie sich das ICAROS-Spiel an, das Sie spielen möchten (im Menü auf der rechten Seite) und starten Sie es mit der "BESTÄTIGEN" Taste.

Um die Blickrichtung zu kalibrieren - drücken Sie die Home-Taste für 1 Sekunde.

A) Starten eines Spiels mit dem Pico G24K Controller



12.a Drücken Sie "BESTÄTIGEN", um die ICAROS-Warnung zu akzeptieren.



13.a Drücken Sie die Home-Taste, um den Pico Controller einzuschalten.



14.a Nehmen Sie die Ausgangsposition auf dem ICAROS-Gerät ein.
15.a Schauen Sie auf die ICAROS-Experience unter "Apps" und drücken Sie "BESTÄTIGEN", um diese auszuwählen.



16.a Stecken Sie den Pico Controller in den Controllerhalter am ICAROS-Gerät.



Achten Sie darauf, dass Sie während der Orientierungskalibrierung über die HOME-Taste oder auf dem Bildschirm "Look Forward" geradeaus schauen.

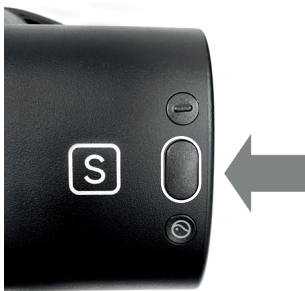
B) Starten eines Spiels mit ICAROS Controller.



12.b Drücken Sie "BESTÄTIGEN", um die ICAROS-Warnung zu akzeptieren.



13.b Bringen Sie den ICAROS-Controller am ICAROS-Gerät an und drücken Sie die obere Taste für 2 Sekunden, um den ICAROS-Controller einzuschalten.



14.b Gehen Sie auf "Einstellungen" - "Bluetooth" - Schauen Sie auf den ICAROS Controller und drücken Sie "BESTÄTIGEN", um diesen auszuwählen.

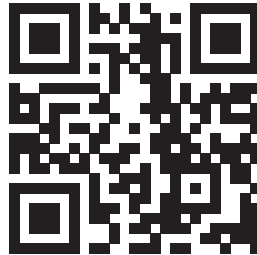
15.b Gehen Sie auf das ICAROS-Gerät und wählen Sie unter "Apps" ein Spiel aus.



16.b Wählen Sie mit den Tasten am Controller den Spielmodus aus, den Sie spielen möchten.



Achten Sie darauf, dass Sie während der Orientierungskalibrierung über die HOME-Taste oder auf dem Bildschirm "Look Forward" geradeaus schauen.



ICAROS HEADQUARTERS

Fraunhoferstr. 5
82152 Martinsried, Germany
+49 89 4141821 - 33
info@icaros.com

www.icaros.com
www.facebook.com/icarosflight